

Ray Lamb

Ray Lamb se fait connaître en 1973 en gagnant à la BMSS avec son Chasseur à Cheval d'après Gericault . Selon ses dires , c'était sa troisième pièce , une transformation Historex . La même année il commence a créer des pièces en 75mm pour la marque Hinchliffe . Il créera aussi pour cette marque un Taisho Samouraï en 150mm qui fut une révolution dans l'art de la figurine . Il fondera sa propre société , Poste Militaire , en 1975, créant des 90mm qui resteront longtemps dans nos mémoires .

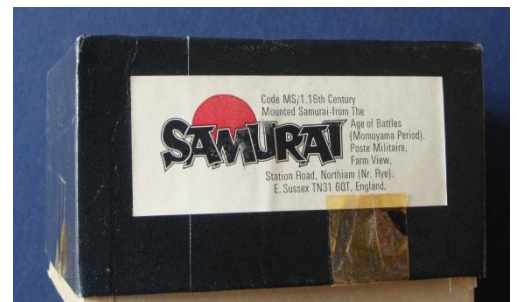
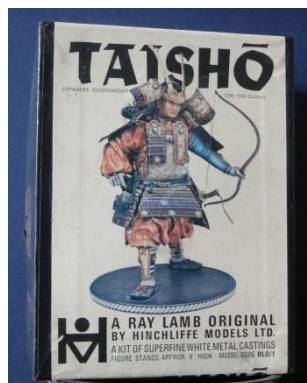
Ray Lamb make his name known by wining in 1973 at the BMSS with his Chasseur à Cheval according to Gericault . According to him , it was his third piece , an Historex transformation . The same year he begin to sculpt for Hinchliffe some 75mm and also in 150mm a Taisho Samurai that was a revolution in the figurine's Art . He founded 2 years later his own company, Poste Militaire , creating 90mm who will stay in our memories for a long time



75mm Hinchliffe



90mm Poste Militaire



Un boite Hinchliffe 75mm de Ray Lamb et son contenu, la boîte du Taisho (première édition), un boîte de Poste Militaire .

A Hinchliffe 75mm box and the primed figure, the Taisho box (first edition), a box from Poste Militaire .

Some more Ray Lamb painted in the 1970's with Humbol





Painted by MiRof
Pictures Mirof
Brussel Jun 2012